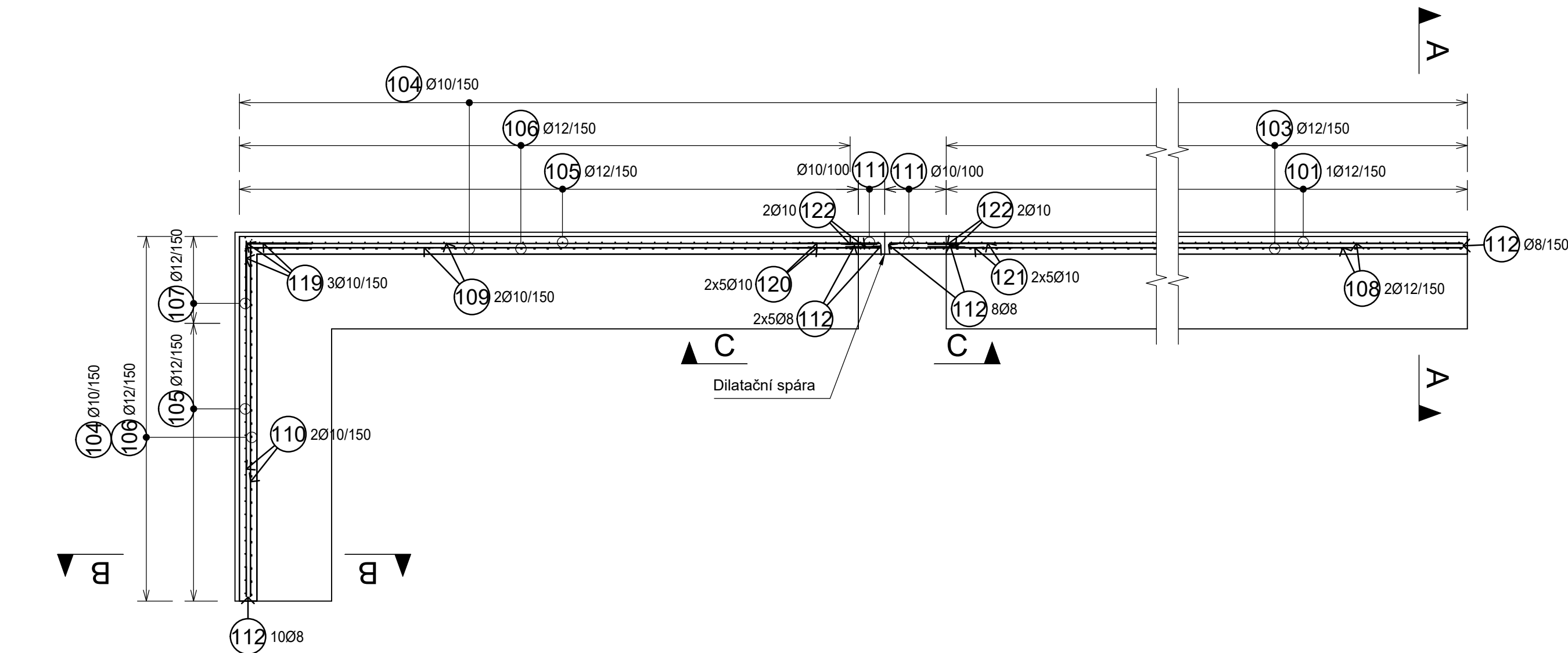


Půdorys

1:50



Poznámky:

- 1. Všechny kóty jsou v mm, pokud není uvedeno jinak.
- 2. Všechny výšky jsou v m.n.m. Bpv, pokud není uvedeno jinak.
- 3. Všechny hrany budou zkoseny 15/15, pokud není uvedeno jinak.
- 4. Detaily budou provedeny dle vzorových listů pozemních komunikací není-li specifikováno jinak.
- 5. Výztuž procházející pracovní spárou bude ošetřena epoxidovým nátěrem v min. délce 50 mm od pracovní spáry na obě strany.
- 6. Spony budou na stavbu dodány jednostraně otevřené.
- 7. Distanční výztuž dle zvyklostí zhotovitele.
- 8. Pro realizaci stavby je nutné zpracovat podrobný výkres výztuže, který bude předložen TDS k odsouhlasení.

Betonová krycí vrstva - dřívky křídel:

- 1. Minimální: 45 mm
- 2. Nominální: 55 mm

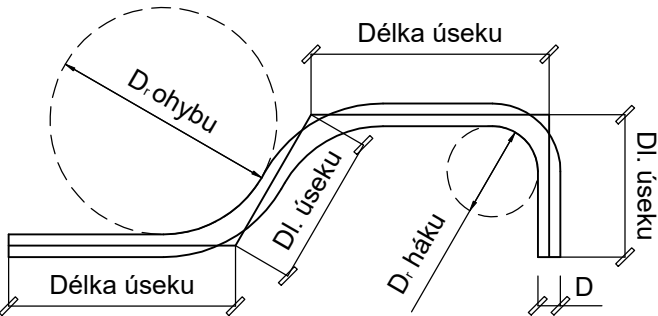
Materiály: (podrobnější specifikace viz TZ)

- 1. Beton křídel: C30/37
- 2. Výztuž: B500 B

Betonová krycí vrstva - základy křídel:

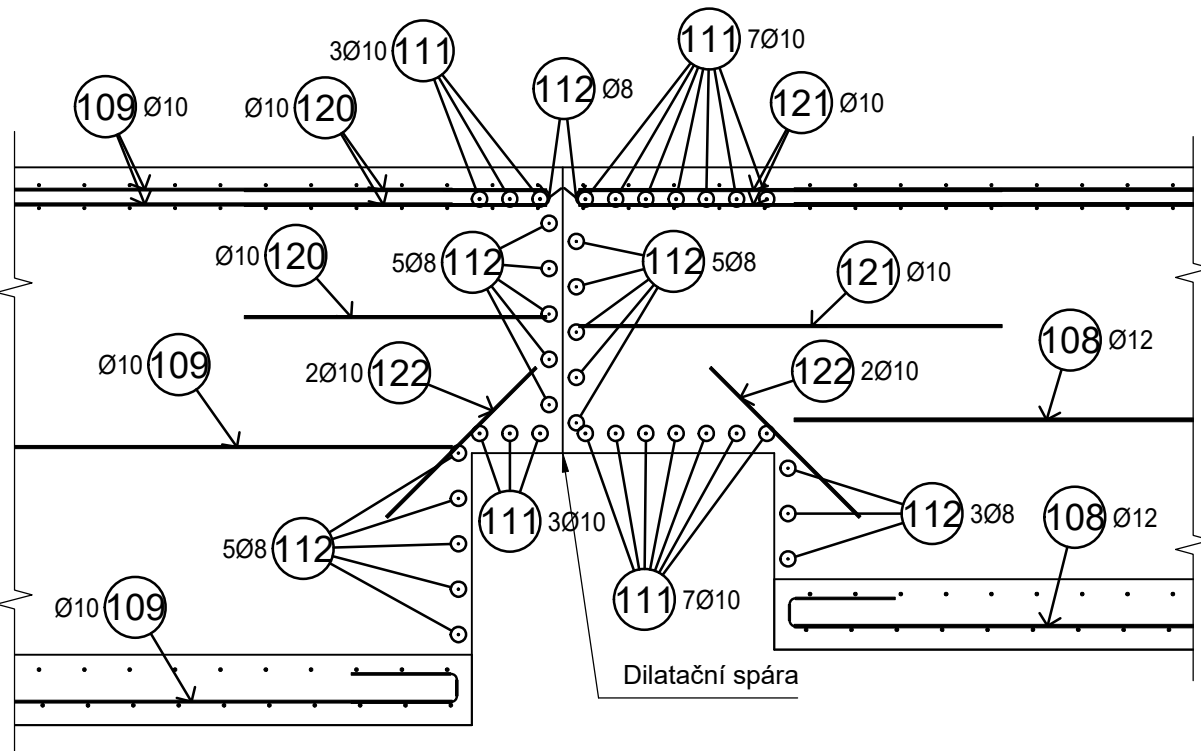
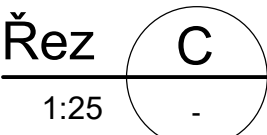
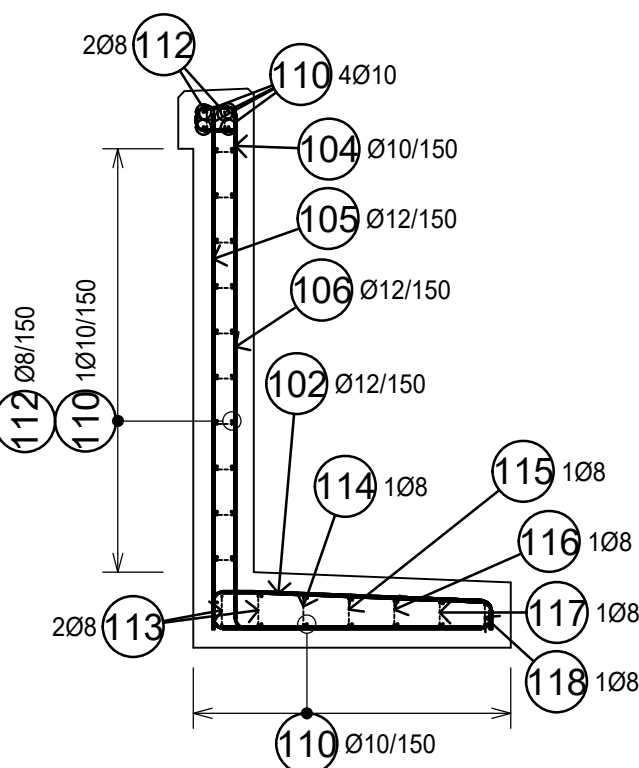
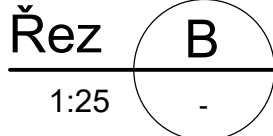
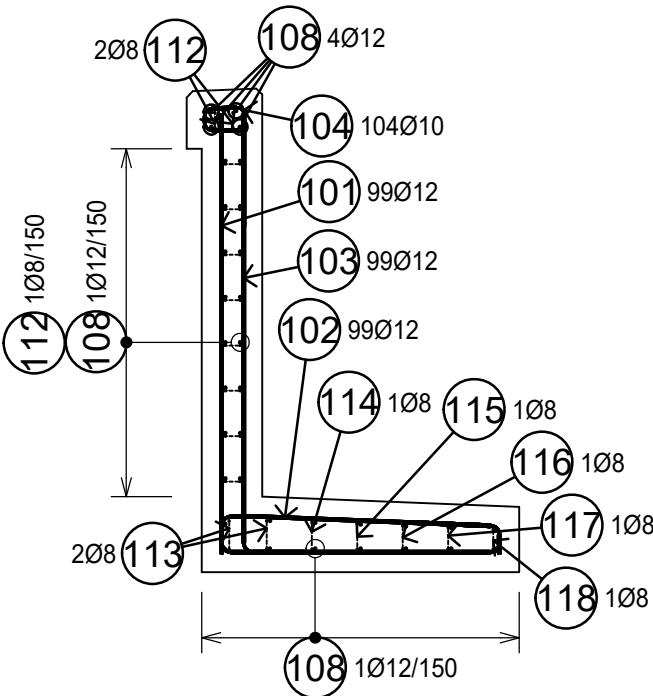
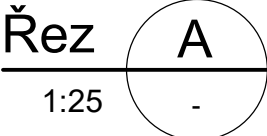
- 1. Minimální: 50 mm
- 2. Nominální: 60 mm

Rozkreslení výztuže a min. průměry zakřivení



Průměr vložky	Háky, smyčky a ohyby
D ≤ 16mm	D = 4D
D > 16mm	D = 7D

Délky úseků v rozkreslení jsou vztaženy k ose vložky.



Výkaz výztuže						
Č. pol.	D [mm]	Délka [m]	Počet ks.	Délka B500B		
				8	10	12
101	12	2.720	99			269.280
102	12	1.115	167			186.205
103	12	1.640	99			162.360
104	10	0.690	181		124.890	
105	12	2.970	68			201.960
106	12	1.890	73			137.970
107	12	2.610	7			18.270
108	12	7.780	68			529.040
109	10	6.760	38		256.880	
110	10	4.050	38		153.900	
111	10	1.355	20		27.100	
112	8	0.735	44	32.340		
113	8	0.780	8	6.240		
114	8	0.775	4	3.100		
115	8	0.770	4	3.080		
116	8	0.760	4	3.040		
117	8	0.755	4	3.020		
118	8	0.750	4	3.000		
119	10	1.390	38		52.820	
120	10	1.000	14		14.000	
121	10	1.400	14		19.600	
122	10	0.700	4		2.800	
Celková délka				53.820	651.990	1505.085
Specifická hmotnost				0.395	0.617	0.888
Hmotnost [kg]				21	402	1337
Hmotnost celkem [kg]					1760	

D

VECTURA

VECTURA Pardubice, s.r.o.

17. listopadu 233, Pardubice, 530 02

www.vecturapardubice.cz

email: info@vecturapardubice.cz

ZODPOVĚDNÝ PROJEKTANT: Ing. Radek Vašítko, Ph.D.	VYPRACOVAL: Ing. František Köhler	KONTROLOVAL: Ing. Radek Vašítko, Ph.D.
INVESTOR: Pardubický kraj		DATUM: 01/2025
KRAJ: Pardubický	OBEC: Pardubice	FORMÁT: 6xA4
STAVEBNÍ OBJEKT: SO 204 - OPĚRNÁ ZEĎ U PRÁDELNY		MĚŘITKO: -
NÁZEV STAVBY: NPK a.s., Pardubická nemocnice, rozšíření parkovací kapacity Kyjevská, Pardubice		STUPĚN: PDPS
NÁZEV VÝKRESU: Výkres výztuže		ČÍSLO SOUPRAVY: -
		ČÍSLO VÝKRESU: D.2.2.3